

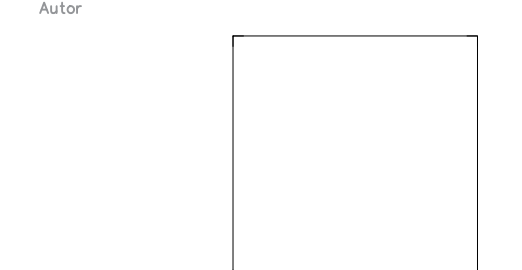
LAPLAN a.s., Cejl 504/38, 602 00 Brno
IČO: 292 01 691, laplan.cz
ID datové schránky: f9umfsq

0,000 = 398,00 m n. m. - B.p.v.

FN Brno – Rekonstrukce kliniky dětských infekčních nemocí a energeticky úsporná opatření objektu S

Název stavby
k.ú. Černá Pole [610771], 613 00 Brno– Černá Pole, ulice Černopolská 217/22a
Místo
Fakultní nemocnice Brno, Jihlavská 20, 625 00 Brno, IČO: 65269705
Stavba
1.2.0.4.1_PAVILON S– KLINIKA DĚTSKÝCH INFEKČNÍCH NEMOCÍ
Stavba
D.1.1.5_PROJEKT INTERIÉRU
Část dokumentace
Dokumentace pro výběr zhotovitele interiéru
Stupeň dokumentace
Typový a atypický nábytek 1.PP
Název výkresu
Model
06.30.2025
Revize
Datum
Kótováno
Číslo zakázky
Sada

Ing. Marek Hrabal
Hlavní projektant
Ing. arch. Jaroslava Slávik Láníková
Výpracoval
Ing. arch. Jaroslava Slávik Láníková
Autor



Ing. arch. Martin Pavlun
Autorizovaná osoba



LAPLAN a.s., Cejl 504/38, 602 00 Brno
IČO: 292 01 691, laplan.cz
ID datové schránky: f9umfsq

0,000 = 398,00 m n. m. – B.p.v.

FN Brno – Rekonstrukce kliniky dětských infekčních nemocí a energeticky úsporná opatření objektu S

Název stavby
k.ú. Černá Pole [610771], 613 00 Brno– Černá Pole, ulice
Černopole 217/22a
Místo
Fakultní nemocnice Brno, Jihlavská 20, 625 00 Brno, IČO: 65269705
Stavebník

1.2.0.4.1_PAVILON S– KLINIKA DĚTSKÝCH INFEKČNÍCH NEMOCÍ
Stavební objekt

D.1.1.5_PROJEKT INTERIÉRU
Část dokumentace

Dokumentace pro výběr zhotovitele interiéru
Super dokumentace

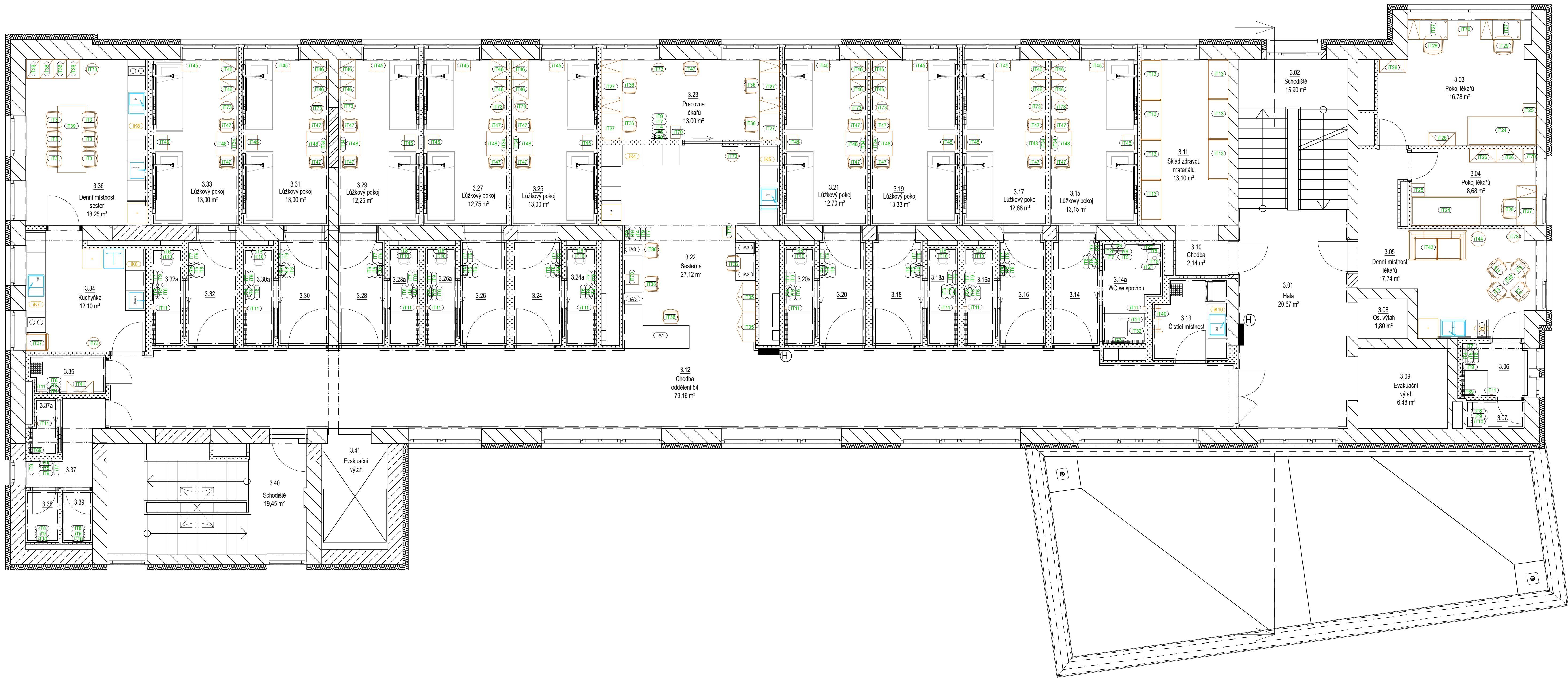
Typový a atypický nábytek 1.NP 1:50 A3
Název výkresu

Model 06.30.2025 mm 22_2408
Číslo výkresu

Revize Datum Kótováno Číslo zakázky Sada

Ing. Marek Hrabal
Hlavní projektant
Ing. arch. Jaroslava Slávik Látníková
Výpracoval
Ing. arch. Jaroslava Slávik Látníková
Autor

Ing. arch. Martin Pavlín
Autorizovaná osoba



LAPLAN a.s., Cejl 504/38, 602 00 Brno
IČO: 292 01 691, laplan.cz
ID datové schránky: f9umfsq

0,000 = 398,00 m n. m. – B.p.v.

FN Brno – Rekonstrukce kliniky dětských infekčních nemocí a energeticky úsporná opatření objektu S

Název stavby
k.ú. Černá Pole [610771], 613 00 Brno– Černá Pole, ulice
Černopátní 217/22a
Místo
Fakultní nemocnice Brno, Jihlavská 20, 625 00 Brno, IČO: 65269705
Stavebník

1:2.0.4.1_PAVILON S– KLINIKA DĚTSKÝCH INFEKČNÍCH NEMOCÍ
Stavební objekt
D.1.1.5_PROJEKT INTERIÉRU

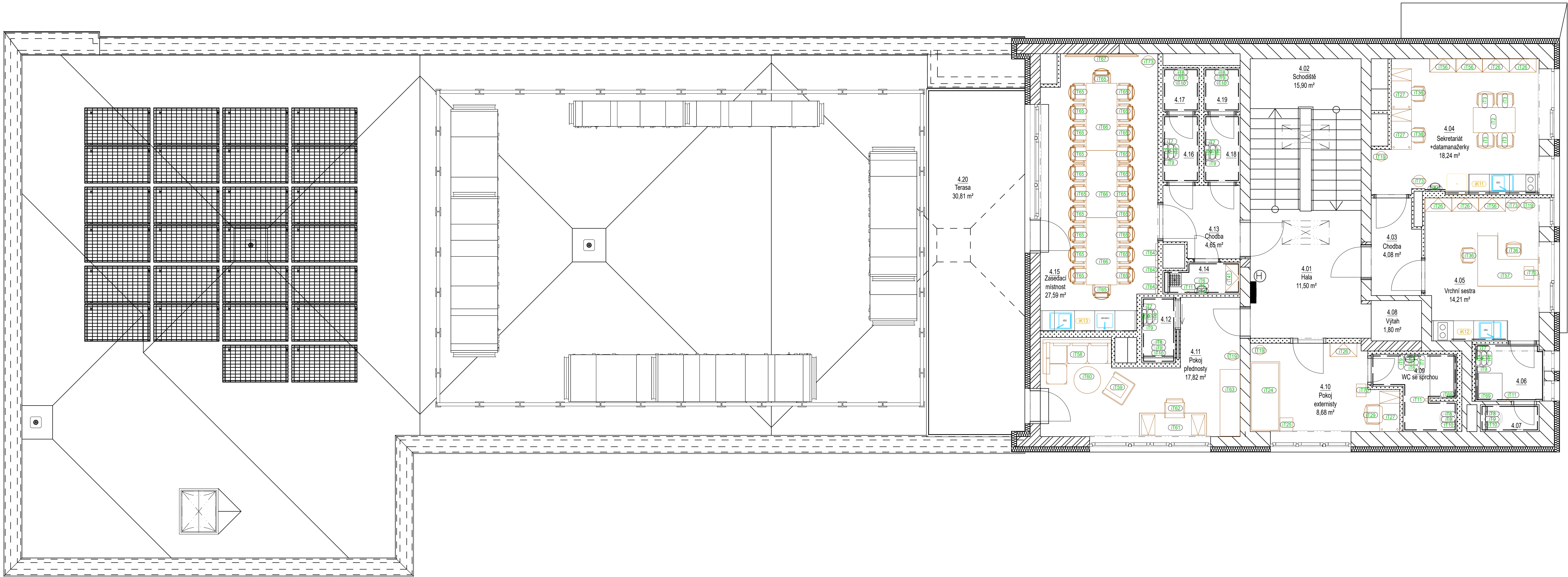
Část dokumentace
Dokumentace pro výběr zhotovitele interiéru
Supl. dokumentace

Typový a atypický nábytek 3.NP 1:50 A3

Název výkresu 06.30.2025 mm 22_2408
Model Datum Kótováno Číslo zakázky Sada

Ing. Marek Hrabal
Hlavní projektant
Ing. arch. Jaroslava Slávik Látníková
Výpracoval
Ing. arch. Jaroslava Slávik Látníková
Autor

Ing. arch. Martin Pavlín
Autorizovaná osoba



LAPLAN a.s., Cejl 504/38, 602 00 Brno
IČO: 292 01 691, laplan.cz
ID datové schránky: f9umfsq

0,000 = 398,00 m n. m. – B.p.v.

FN Brno – Rekonstrukce kliniky dětských infekčních nemocí a energeticky úsporná opatření objektu S

Název stavby
k.ú. Černá Pole [610771], 613 00 Brno– Černá Pole, ulice
Černopalmí 217/22a

Místo
Fakultní nemocnice Brno, Jihlavská 20, 625 00 Brno, IČO: 65269705

Stavebník

1.2.0.4.1_PAVILON S– KLINIKA DĚTSKÝCH INFEKČNÍCH NEMOCÍ

Stavební objekt

D.1.1.5_PROJEKT INTERIÉRU

Část dokumentace

Dokumentace pro výběr zhotovitele interiéru

Suplet. dokumentace

Typový a atypický nábytek 4.NP

Název výkresu 1:50 A3

Model 06.30.2025 mm 22_2408

Číslo výkresu Revize Datum Kódováno Číslo zakázky Sada

Ing. Marek Hrabal
Hlavní projektant
Ing. arch. Jaroslava Slávik Láňíková
Výpracoval
Ing. arch. Jaroslava Slávik Láňíková
Autor

Ing. arch. Martin Pavlín
Autorizovaná osoba